



Общество с ограниченной ответственностью

«ПЛАМЯ»

(ООО «ПЛАМЯ»)

Свидетельство № ГСП-02-256 от 02 декабря 2016 г.

Заказчик - ООО «Газпром инвестгазификация»

**«Перемычка от проектируемой ГРС-2 г. Пятигорска
в существующий газопровод высокого давления
города Пятигорска. 1 этап»**

**«Перемычка от проектируемой ГРС-2 г. Пятигорска
в существующий газопровод высокого давления
города Пятигорска. 2 этап»**

**«Перемычка от проектируемой ГРС-2 Пятигорска
до существующих газораспределительных сетей
(в районе существующей ГРС), с установкой ГГРП. Газопровод
межпоселковый Ду 500 мм»**

Проектная документация

Раздел 5 «Основная часть проекта межевания территории»

01-1357-6-914/17-26/1423-1-1424-1-1425-1-1-ПМТ

Том 3

2019 г.



Общество с ограниченной ответственностью
«ПЛАМЯ»
(ООО «ПЛАМЯ»)

Свидетельство № ГСП-02-256 от 02 декабря 2016 г.

Заказчик - ООО «Газпром инвестгазификация»

«Перемычка от проектируемой ГРС-2 г. Пятигорска
в существующий газопровод высокого давления
города Пятигорска. 1 этап»

«Перемычка от проектируемой ГРС-2 г. Пятигорска
в существующий газопровод высокого давления
города Пятигорска. 2 этап»

«Перемычка от проектируемой ГРС-2 Пятигорска
до существующих газораспределительных сетей
(в районе существующей ГРС), с установкой ГГРП. Газопровод
межпоселковый Ду 500 мм»

Проектная документация

Раздел 5 «Основная часть проекта межевания территории»

01-1357-6-914/17-26/1423-1-1424-1-1425-1-1-ПМТ

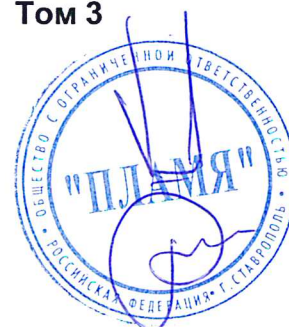
Том 3

Директор

В. Е. Козлов

Главный инженер проекта

А. В. Гончаров

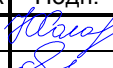

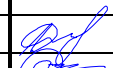



2019 г.

Инв. № подл.	Подп. и дата	Взам. инв. №
1284	15.03.18	-

Обозначение	Наименование	Лист	Примечание
01-1357-6-914/17-26/1423-1-1424-1-1425-1-1-ПМТ-С	Содержание тома 3	2	
01-1357-6-914/17-26/1423-1-1424-1-1425-1-СП	Состав проектной документации	3	
Раздел 5 "Основная часть проекта межевания территории"			
01-1357-6-914/17-26/1423-1-1424-1-1425-1-1-ПМТ.ТЧ	Текстовая часть проекта межевания территории	4	
01-1357-6-914/17-26/1423-1-1424-1-1425-1-1-ПМТ.Ч.001	Чертеж межевания территории	21	
01-1357-6-914/17-26/1423-1-1424-1-1425-1-1-ПМТ.Ч.002	Чертеж межевания территории	22	
01-1357-6-914/17-26/1423-1-1424-1-1425-1-1-ПМТ.Ч.003	Чертеж межевания территории	23	
01-1357-6-914/17-26/1423-1-1424-1-1425-1-1-ПМТ.Ч.004	Чертеж межевания территории	24	
01-1357-6-914/17-26/1423-1-1424-1-1425-1-1-ПМТ.Ч.005	Чертеж межевания территории	25	
01-1357-6-914/17-26/1423-1-1424-1-1425-1-1-ПМТ.Ч.006	Чертеж межевания территории	26	

Согласовано

Взам. инв. №									
	-								
Подп. и дата	25.04.19								
Инв. № подл.									
Изм	Кол.уч	Лист	№доку	Подп.	Дата	01-1357-6-914/17-26/1423-1-1424-1-1425-1-1-ПМТ-С	Стадия	Лист	Листов
Разраб.		Соловьев			25.04.19		П		1
Пров.		Евстафьев			25.04.19	Содержание тома 3	ООО «ПЛАМЯ» г. Ставрополь		
Н. контр.		Демидов			25.04.19				
ГИП		Гончаров			25.04.19				

Номер тома	Обозначение	Наименование	Примечание
1	01-1357-6-914/17-26/1423-1-1424-1-1425-1-1-ППТ	Раздел 1 "Проект планировки территории. Графическая часть" Раздел 2 "Положение о размещении линейных объектов"	
2	01-1357-6-914/17-26/1423-1-1424-1-1425-1-2-ППТ	Раздел 3 "Материалы по обоснованию проекта планировки территории. Графическая часть" Раздел 4 "Материалы по обоснованию проекта планировки территории. Пояснительная записка"	
3	01-1357-6-914/17-26/1423-1-1424-1-1425-1-1-ПМТ	Раздел 5 "Основная часть проекта межевания территории"	
4	01-1357-6-914/17-26/1423-1-1424-1-1425-1-2-ПМТ	Раздел 6 "Материалы по обоснованию проекта межевания территории"	

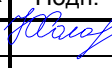
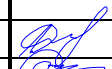

Согласовано

Взам. инв. №

25.04.19

Подп. и дата

Инв. № подл.

Изм.	Кол.уч	Лист	Подж	Подп.	Дата
Разраб.		Соловьев			25.04.19
Н. контр.		Демидов			25.04.19
ГИП		Гончаров			25.04.19

01-1357-6-914/17-26/1423-1-1424-1-1425-1-СП

Состав проектной документации

Стадия	Лист	Листов
П		1

ООО «ПЛАМЯ»
г. Ставрополь

Содержание

1 Общие сведения	5
2 Перечень и сведения о площади образуемых земельных участков, в том числе возможные способы их образования, перечень и сведения о площади образуемых земельных участков, которые будут отнесены к территориям общего пользования или имуществу общего пользования, вид разрешенного использования образуемых земельных участков в соответствии с проектом планировки территории.....	8
3 Сведения о границах территории, в отношении которой утвержден проект межевания.....	11
Таблица 3.1 - Сведения о границах территории, в отношении которой утвержден проект межевания, площадью 11,7 га	11
Таблица 3.2 - Перечень координат характерных точек границ территории, в отношении которой утвержден проект межевания, в системе координат МСК-26 от СК-95.....	15

Согласовано

Изм	Кол.уч	Лист	Недок	Подп	Дата	01-1357-6-914/17-26/1423-1-1424-1-1425-1-1-ПМТ.ТЧ			
									Изм
Разраб.		Яснопольская			25.04.19	Текстовая часть проекта межевания территории	Стадия	Лист	Листов
Пров.		Глушкин			25.04.19		П	1	18
Н. контр.		Демидов			25.04.19		ООО «ПЛАМЯ» г. Ставрополь		
ГИП		Гончаров			25.04.19				
Инв. № подл.	0480	Подп. и дата	25.04.19	Взам. инв. №	-				

1 Общие сведения

Документация по планировке территории (проект межевания территории) линейных объектов:

- «Перемычка от проектируемой ГРС-2 г. Пятигорска в существующий газопровод высокого давления города Пятигорска. 1 этап»,
- «Перемычка от проектируемой ГРС-2 г. Пятигорска в существующий газопровод высокого давления города Пятигорска. 2 этап»,
- «Перемычка от проектируемой ГРС-2 Пятигорска до существующих газораспределительных сетей (в районе существующей ГРС), с установкой ГРП. Газопровод межпоселковый Ду 500 мм» -

выполнена согласно требований договора, подписанного ООО «Газпром инвестгазификация», и приложения 1 - разрешения на разработку документации по планировке территории, выданного АО «Газпром газораспределение Ставрополь».

Договор: № 01-1357-6-914/17 от 20 сентября 2017 г.

Заказчик: ООО «Газпром инвестгазификация».

Источник финансирования – собственные средства Заказчика.

Документация по планировке территории (проект межевания территории) линейного объекта разработана на основании нормативных документов и материалов:

- Федеральный закон от 30.12.2015 N 452-ФЗ «О внесении изменений в Федеральный закон «О государственном кадастре недвижимости» и статью 76 Федерального закона «Об образовании в Российской Федерации» в части совершенствования деятельности кадастровых инженеров»;

- Федеральный закон от 24.07.2007 N 221-ФЗ «О государственном кадастре недвижимости»;

- Федеральный закон от 13.07.2015 N 218-ФЗ «О государственной регистрации недвижимости»;

- Федеральный закон «Об охране окружающей среды» от 10.01.2002 №7-ФЗ;

- Федеральный закон «Об экологической экспертизе». 23.11.95 № 174-ФЗ;

- Федеральный закон «Об охране атмосферного воздуха» от 4.05.1999 г. №96 – ФЗ;

- Федеральный закон «О санитарно-эпидемиологическом благополучии населения» от 30.03.99 г. № 52-ФЗ;

- Федеральный закон «О недрах» от 15.04.2006 г. №49 – ФЗ;

- Федеральный закон «Об особо охраняемых природных территориях» от 14.03.95 № 33-ФЗ;

- Федеральный закон «О животном мире». 24.04.95 № 52-ФЗ.;

- Градостроительный кодекс Российской Федерации от 29.12.2004 N 190-ФЗ;

- Земельный кодекс Российской Федерации от 25.10.2001 N 136-ФЗ;

- Водный кодекс Российской Федерации от 03.06.2006 N 74-ФЗ;

- Лесной кодекс Российской Федерации от 04.12.2006 N 200-ФЗ;

- Постановление Правительства РФ «О нормативах предельно-допустимых выбросов загрязняющих веществ в атмосферу и вредных физических воздействий на нее» от 2.03.2000 г. №183. (в ред. Постановления Правительства РФ от 14.04.2007 N 229);

- Постановление Правительства РФ «Об утверждении Положения о государственном учете вредных воздействий на атмосферный воздух и их источников» от 21.04.2000 г. №373

- Постановление Правительства «Об утверждении требований по предотвращению гибели объектов животного мира при осуществлении производственных процессов, а также при эксплуатации транспортных магистралей,

Инв. № подл.	0400	Подп. и дата	25.04.19	Взам. инв. №	-	Изм.	Кол.уч	Лист	№дрк	Подп.	Дата	01-1357-6-914/17-26/1423-1-1424-1-1425-1-1-ПМТ.ТЧ	Лист
													2

трубопроводов, линий связи и электропередачи» от 13.08.96 №997 (в ред. от 13.03.2008);

- Постановление Правительства РФ от 12 мая 2017 г. N 564 «Положение о составе и содержании проектов планировки территории, предусматривающих размещение одного или нескольких линейных объектов;

- Методика расчета концентраций в атмосферном воздухе вредных веществ, содержащихся в выбросах предприятий, ОНД-86, М. 1987 г.

- Методическое пособие по расчету, нормированию и контролю выбросов загрязняющих веществ в атмосферный воздух, НИИ Атмосфера, С.Пб. 2012г. (Дополненное и переработанное)

- Охрана природы. Почвы. Общие требования к рекультивации земель. ГОСТ 17.4.4.01-84.

- СанПиН 2.2.1/2.1.1.1200-03 «Санитарно-защитные зоны и санитарная классификация предприятий, сооружений и иных объектов» (новая редакция).

- СН 2.2.4/2.1.8.562-96 «Шум на рабочих местах, в помещениях жилых, общественных зданий и на территории жилой застройки»;

- Приказ Министерства строительства и жилищно-коммунального хозяйства РФ от 25 апреля 2017 г. N 742/пр «О Порядке установления и отображения красных линий, обозначающих границы территорий, занятых линейными объектами и (или) предназначенных для размещения линейных объектов»;

- Приказ Министерства строительства и жилищно-коммунального хозяйства РФ от 25 апреля 2017 г. N 738/пр «Об утверждении видов элементов планировочной структуры»;

- ГОСТ Р 21.1101-2013 Основные требования к проектной и рабочей документации;

- Программа газификации регионов РФ;

- Решение совета Винсадского сельсовета Предгорного района Ставропольского края от 06 октября 2017 г. № 6 Об утверждении Правил землепользования и застройки муниципального образования Винсадского сельсовета Предгорного района Ставропольского края;

- Решение Думы города Пятигорска Ставропольского края от 28 июня 2009 г. N 68 – 45 ГД «Об утверждении Генерального плана муниципального образования города-курорта Пятигорска»;

- Технические условия АО «Газпром газораспределение Ставрополь» на проектирование объекта №06/5701 от 08.11.2017 г;

- Технические условия АО «Газпром газораспределение Ставрополь» на проектирование объекта №06/5702 от 08.11.2017 г;

- Технические условия АО «Газпром газораспределение Ставрополь» на проектирование объекта №06/5703 от 08.11.2017 г;

- Проектная документация на объектах: «Перемычка от проектируемой ГРС-2 г. Пятигорска в существующий газопровод высокого давления города Пятигорска. 1 этап», «Перемычка от проектируемой ГРС-2 г. Пятигорска в существующий газопровод высокого давления города Пятигорска. 2 этап», «Перемычка от проектируемой ГРС-2 Пятигорска до существующих газораспределительных сетей (в районе существующей ГРС), с установкой ГГРП. Газопровод межпоселковый Ду 500 мм» - выполненная ООО «Пламя» в 2018г.;

- Комплекс инженерных изысканий на объектах: «Перемычка от проектируемой ГРС-2 г. Пятигорска в существующий газопровод высокого давления города Пятигорска. 1 этап», «Перемычка от проектируемой ГРС-2 г. Пятигорска в существующий газопровод высокого давления города Пятигорска. 2 этап», «Перемычка от проектируемой ГРС-2 Пятигорска до существующих газораспределительных сетей (в районе существующей ГРС), с установкой ГГРП. Газопровод межпоселковый Ду 500 мм» - выполненный ООО «Изыскатель» в 2018г. ;

Инв. № подл.	0400	Подп. и дата	25.04.19	Взам. инв. №	-	Изм.	Кол.уч	Лист	№дрк	Подп.	Дата	01-1357-6-914/17-26/1423-1-1424-1-1425-1-1-ПМТ.ТЧ	Лист
													3

- Выписки из ЕГРН.

Проект межевания территории линейного объекта осуществляется для:

- определения местоположения границ образуемых и изменяемых земельных участков,

- получения разрешения на строительство линейного объекта, согласно ГК РФ N 190-ФЗ ст. 43 и 51.

Зона планируемого размещения линейного объекта устанавливается на территории двух муниципальных образований Ставропольского края:

- город-курорт Пятигорск,

- Винсадский сельсовет Предгорного района.

При реконструкции линейных объектов на период строительства будут задействованы земельные участки как ранее отведенные для размещения автомобильных дорог, сельскохозяйственного производства и объекты инженерного оборудования газоснабжения, так и несколько новых.

Проектом предусматривается временный отвод земель на время строительства и постоянный отвод земель под крановые площадки, станцию катодной защиты и площадку ГРПБ. .

Временно отводимый земельный участок используются в период строительства для размещения строительных машин и механизмов, отвалов растительного и минерального грунта, выполнения строительных и монтажных работ в соответствии с проектом организации работ и проектом производства работ.

Состав и содержание проекта межевания территории устанавливаются статьей 43 Градостроительного кодекса Российской Федерации. Проект межевания территории состоит из основной части, которая подлежит утверждению, и материалов по ее обоснованию. Основная часть и материалы по ее обоснованию сброшюрованы в разные тома, чертеж проекта межевания территории линейного объекта разработан на топографическом плане, составленном по результатам инженерно-геодезических изысканий, которые выполнялась 2017-2018 г. в масштабе 1:500 в системе координат МСК-26 от СК 95 и в Балтийской системе высот 1977г. для проектирования газопроводов.

Инв. № подл.	0400	Подп. и дата	25.04.19	Взам. инв. №	-	01-1357-6-914/17-26/1423-1-1424-1-1425-1-1-ПМТ.ТЧ	Лист
							4
Изм.	Кол.уч	Лист	№док	Подп.	Дата		

2 Перечень и сведения о площади образуемых земельных участков, в том числе возможные способы их образования, перечень и сведения о площади образуемых земельных участков, которые будут отнесены к территориям общего пользования или имуществу общего пользования, вид разрешенного использования образуемых земельных участков в соответствии с проектом планировки территории

В соответствии с частью 4.4 статьи 17 Градостроительный кодекс Российской Федерации и пунктом 6 Постановления Правительства РФ от 3 декабря 2014 г. N 1300, линейные объекты: «Перемычка от проектируемой ГРС-2 г. Пятигорска в существующий газопровод высокого давления города Пятигорска. 1 этап», «Перемычка от проектируемой ГРС-2 г. Пятигорска в существующий газопровод высокого давления города Пятигорска. 2 этап» - входят в перечень видов объектов, размещение которых может осуществляться на землях или земельных участках, находящихся в государственной или муниципальной собственности, без предоставления земельных участков и установления сервитутов, ввиду того, что выдача разрешения на строительство не требуется. Порядок и условия размещения данных объектов утверждены Постановлением Правительства Ставропольского края от 1 июня 2015 г. N 236-п "Об утверждении Порядка и условий размещения объектов, виды которых установлены Правительством Российской Федерации, на землях или земельных участках, находящихся в государственной или муниципальной собственности, без предоставления земельных участков и установления сервитутов". Объекты размещаются на землях и земельных участках, находящихся в государственной или муниципальной собственности (далее - земли или земельные участки), без предоставления земельных участков и установления сервитутов на основании согласования исполнительного органа государственной власти или органа местного самоуправления муниципального образования Ставропольского края, уполномоченного на распоряжение находящимися в государственной или муниципальной собственности землями или земельными участками. Для согласования размещения объектов на землях или земельных участках физическое или юридическое лицо или представитель заявителя обращается в уполномоченный орган с заявлением о согласовании, исключение - земельный участок, на котором планируется размещение объекта, предоставлен физическому или юридическому лицу.

В связи с этим, образование земельных участков для стадии строительства линейного объекта, предусмотрено настоящим проектом по требованию заказчика. Вид разрешенного использования образуемых земельных участков выбран с учетом их местоположения в границах территории, расположенной в пределах одного элемента планировочной структуры (муниципальное образование).

Проектом предусмотрено образование четырех земельных участков на период строительства, из них один земельный участок (:ЗУЗ) площадью 27 кв.м. сформирован и на период эксплуатации линейного объекта под размещение крановой площадки.

Инв. № подл.	0400	Подп. и дата	25.04.19	Взам. инв. №	-	Изм.	Кол.уч	Лист	№дрк	Подп.	Дата	01-1357-6-914/17-26/1423-1-1424-1-1425-1-1-ПМТ.ТЧ	Лист
													5

Таблица 2.1 - Вид разрешенного использования образуемых земельных участков

Обозначение участка	Способ образования	Площадь участка, м ²	Вид разрешенного использования (код)	Вид категории земли
:ЗУ1	Образование земельного участка из земель, находящихся в государственной или муниципальной собственности кадастрового квартала 26:29:000000, в соответствии с частью 1 статьи 11.3 Земельного кодекса Российской Федерации	12803	Коммунальное обслуживание (код 3.1)	Земли населённых пунктов
:ЗУ2	Образование земельного участка из земель, находящихся в государственной или муниципальной собственности кадастрового квартала 26:29:080402, в соответствии с частью 1 статьи 11.3 Земельного кодекса Российской Федерации	4711	Сельскохозяйственное использование (код 1.0)	Земли сельскохозяйственного назначения
:ЗУ3	Образование земельного участка из земель, находящихся в государственной или муниципальной собственности кадастрового квартала 26:29:080402, в соответствии с частью 1 статьи 11.3 Земельного кодекса Российской Федерации	27	Коммунальное обслуживание (код 3.1)	Земли промышленности, энергетики, транспорта, связи, радиовещания, телевидения, информатики, земли для обеспечения космической деятельности, земли обороны, безопасности и земли иного специального назначения

Инв. № подл.	0400
Подп. и дата	25.04.19
Взам. инв. №	-

Изм.	Кол.уч	Лист	№дрк	Подп.	Дата	01-1357-6-914/17-26/1423-1-1424-1-1425-1-1-ПМТ.ТЧ	Лист
							6

Обозначение участка	Способ образования	Площадь участка, м ²	Вид разрешенного использования (код)	Вид категории земли
:ЗУ4	Образование земельного участка из земель, находящихся в государственной или муниципальной собственности кадастрового квартала: 26:00:000000 в соответствии с частью 1 статьи 11.3 Земельного кодекса Российской Федерации	14770	Коммунальное обслуживание (код 3.1)	Земли населённых пунктов

Инв. № подл.	0400	Подп. и дата	25.04.19	Взам. инв. №	-	Изм.	Кол.уч	Лист	№док	Подп.	Дата	01-1357-6-914/17-26/1423-1-1424-1-1425-1-1-ПМТ.ТЧ	Лист
													7

3 Сведения о границах территории, в отношении которой утвержден проект межевания

Таблица 3.1 - Сведения о границах территории, в отношении которой утвержден проект межевания, площадью 11,6 га

Обозначение земель или части земельного участка, необходимые для размещения объекта, кв.м.	Кадастровый номер квартала или земельного участка	Площадь, необходимая для размещения объекта, кв.м.	Правообладатель исходного земельного участка	Категория земель исходного земельного участка	Вид разрешенного использования исходного земельного участка	Адрес исходного земельного участка	Примечание
:ЗУ1, :ЗУ2, :ЗУ3, :ЗУ4	26:29:000000, 26:29:080402, 26:29:080402, 26:00:000000	12803, 4711, 27, 14770	Неразграниченная государственная собственность	-	-	-	-
26:29:080318:9/чз у1, 26:29:080318:9/чз у2	26:29:080318:9	2760, 90	Кривашеев Сергей Алексеевич (Собственность, № 26-26-35/051/2011-167 от 19.12.2011 г.)	Земли сельскохозяйственного назначения	Для сельскохозяйственного производства	установлено относительно ориентира, расположенного за пределами участка. Ориентир жилой дом по адресу: с. Винсады, ул. Транспортная, 19. Участок находится примерно в 430 м от ориентира по направлению на юго-запад. Почтовый адрес ориентира: Ставропольский край, р-н Предгорный, в границах ЗАО "Винсадское"	Образование частей земельного участка для оформления аренды: :9/чзу1 - краткосрочная аренда на период строительства, :9/чзу2 - долгосрочная аренда на период строительства и эксплуатации
26:29:000000:12018/чзу1	26:29:000000:12018	731	Безруков Марк Васильевич (Собственность, № 26:29:000000:12018-26/005/2017-1 от 21.03.2017 г.)	Земли населенных пунктов	коммунальное обслуживание (код 3.1)	Российская Федерация, Ставропольский край, р-н Предгорный, с. Винсады, в границах ЗАО "Винсадское"	Образование части земельного участка для оформления аренды: :12018/чзу1 - краткосрочная аренда на период строительства
26:29:080319:43/чзу1, 26:29:080319:43/чзу2	26:29:080319:43	9144, 31	Павленко Олег Олегович (Собственность, № 26-26/035-26/035/046/2015-300/2 от 27.08.2015 г.)	Земли сельскохозяйственного назначения	Для сельскохозяйственного производства	Ставропольский край, Предгорный район, в границах муниципального образования Винсадского сельсовета, в границах земель ЗАО "Винсадское"	Образование частей земельного участка для оформления аренды: :43/чзу1 - краткосрочная аренда на период строительства, :43/чзу2 - долгосрочная аренда на период строительства и эксплуатации

Инв. № подл.	0480
Подп. и дата	25.04.19
Взам. инв. №	-

Изм.	Кол.уч.	Лист	№ док.	Подп.	Дата	01-1357-6-914/17-26/1423-1-1424-1-1425-1-1-ПМТ.ТЧ	Лист
							7

Обозначение земель или части земельного участка, необходимые для размещения объекта, кв.м.	Кадастровый номер квартала или земельного участка	Площадь, необходимая для размещения объекта, кв.м.	Правообладатель исходного земельного участка	Категория земель исходного земельного участка	Вид разрешенного использования исходного земельного участка	Адрес исходного земельного участка	Примечание
26:29:080284:1/чз у1	26:29:080284:1	652	Андреева Ульяна Эдуардовна (Собственность, № 26-26-29/005/2005-1318 от 01.07.2005 г.)	Земли населённых пунктов	Для сельскохозяйственного о производства	край Ставропольский, р-н Предгорный, в границах земель АОЗТ "Винсадский"	Образование части земельного участка для оформления аренды: :1/чз у1 - краткосрочная аренда на период строительства
26:29:080288:220/чз у1	26:29:080288:220	13	Данелян Алексан Григоревич (Собственность, № 26:29:080288:220-26/005/2017-2 от 11.04.2017 г.), Публичное акционерное общество РОСБАНК, ИНН: 7730060164 (Договор об ипотеке (залоге недвижимости) №MSD-R26-FQV8-0026/Z01 от 09.11.2017 г. №26:29:080288:220-26/005/2017-3 с 22.11.2017 по 08.11.2022)	Земли населённых пунктов	Для эксплуатации зданий и сооружений для сушки, хранения, переработки зерна и масленичных культур	Российская Федерация, Ставропольский край, Предгорный район, село Винсады, Черкесское шоссе, 18в	Образование части земельного участка для оформления аренды: :220/чз у1 - краткосрочная аренда на период строительства
26:29:080284:5/чз у1, 26:29:080284:5/чз у2	26:29:080284:5	1666, 27	Дубова Людмила Владимировна (Собственность, № 26-26/035-26/015/200/2016-3117/2 от 09.06.2016 г.)	Земли населённых пунктов	Для сельскохозяйственного о использования	Российская Федерация, Ставропольский край, Предгорный район, с. Винсады, ул. Черкесское шоссе, 18 "б".	Образование частей земельного участка для оформления аренды: :5/чз у1 - краткосрочная аренда на период строительства, :5/чз у2 - долгосрочная аренда на период строительства и эксплуатации
26:29:080284:11/чз у1	26:29:080284:11	1201	Зафириди Нази Владимировна (Собственность, № 26:29:080284:11-26/018/2018-1 от 29.06.2018 г.)	Земли населённых пунктов	Для сельскохозяйственного о использования	Российская Федерация, Предгорный район, село Винсады, Черкесское шоссе, 18/1	Образование части земельного участка для оформления аренды: :11/чз у1 - краткосрочная аренда на период строительства
26:29:080284:8/чз у1	26:29:080284:8	321	Силаев Петр Викторович (Собственность, № 26:29:080284:8-26/005/2017-3 от 25.08.2017 г.)	Земли населённых пунктов	Для сельскохозяйственного о использования	Российская Федерация, Ставропольский край, Предгорный район, с. Винсады, Черкесское шоссе, 18/2	Образование части земельного участка для оформления аренды: :8/чз у1 - краткосрочная аренда на период строительства
26:29:080283:1/чз у1	26:29:080283:1	2709	Общество с ограниченной ответственностью "Весна", ИНН: 2618013951 (Собственность, № 26-26-35/014/2014-197 от 17.02.2014 г.)	Земли населённых пунктов	Для сельскохозяйственного о производства	Российская Федерация, Ставропольский край, Предгорный район, с. Винсады, ул. Промышленная, 14	Образование части земельного участка для оформления аренды: :1/чз у1 - краткосрочная аренда на период строительства
26:29:080285:4/чз у1	26:29:080285:4	5180	Андреева Ульяна Эдуардовна (Собственность, № 26-26-35/016/2013-258 от 15.04.2013)	Земли сельскохозяйственного о назначения	Для сельскохозяйственного о производства	Ставропольский край, Предгорный район, в границах АОЗТ Совхоз Винсадский	Образование части земельного участка для оформления аренды: :4/чз у1 - краткосрочная аренда на период строительства

Инв. № подл.	0480
Подп. и дата	25.04.19
Взам. инв. №	-

Изм.	Кол.уч.	Лист	№ док	Подп.	Дата

01-1357-6-914/17-26/1423-1-1424-1-1425-1-1-
ПМТ.ТЧ

Лист	8
------	---

Обозначение земель или части земельного участка, необходимые для размещения объекта, кв.м.	Кадастровый номер квартала или земельного участка	Площадь, необходимая для размещения объекта, кв.м.	Правообладатель исходного земельного участка	Категория земель исходного земельного участка	Вид разрешенного использования исходного земельного участка	Адрес исходного земельного участка	Примечание
26:29:080402:1675/чзу1	26:29:080402:1675	523	Чесноков Геннадий Валентинович (Собственность, № 26-26-35/051/2011-638 от 25.01.2012 г.)	Земли сельскохозяйственного назначения	под садоводство и огородничество	Ставропольский край, р-н Предгорный, с/т "Дюшес", проезд 2, участок 3	Образование части земельного участка для оформления аренды: :1675/чзу1 - краткосрочная аренда на период строительства
26:29:000000:212/чзу1	26:29:000000:212	986	Российская Федерация (Собственность, № 26-26/035-26/035/043/2015-053/1 от 08.07.2015), Федеральное государственное бюджетное научное учреждение "Северо-Кавказский федеральный научный аграрный центр", ИНН: 2623000997 (Постоянное (бессрочное) пользование, № 26:29:000000:212-26/005/2018-2 от 05.02.2018 г.)	Земли сельскохозяйственного назначения	Для сельскохозяйственного производства	Ставропольский край, р-н Предгорный, Станции шелководства	Образование части земельного участка для оформления аренды: :212/чзу1 - краткосрочная аренда на период строительства
26:33:000000:19715/чзу1, 26:33:000000:19715/чзу2	26:33:000000:19715	26359 27	Муниципальное образование город-курорт Пятигорск (Собственность, № 26:33:000000:19715-26/001/2018-1 от 27.06.2018 г.)	Земли населённых пунктов	Охрана природных территорий (городской лес)	Российская Федерация, Ставропольский край, город-курорт Пятигорск, город Пятигорск, лес "Бештау", Бештаугорское шоссе	Образование частей земельного участка для оформления аренды: :19715/чзу1 - краткосрочная аренда на период строительства, :19715/чзу2 - долгосрочная аренда на период строительства и эксплуатации
26:33:000000:19338/чзу1	26:33:000000:19338	749	Муниципальное образование город-курорт Пятигорск (Собственность, № 26-26/028-26/028/202/2015-9417/1 от 15.09.2015 г.)	Земли населённых пунктов	под объектом уличной сети города - Бештаугорское шоссе	Ставропольский край, г. Пятигорск, ш. Бештаугорское	Образование части земельного участка для оформления аренды: :19338/чзу1 - краткосрочная аренда на период строительства
26:33:000000:7216/чзу1	26:33:000000:7216	4442	Муниципальное образование город-курорт Пятигорск (Собственность, № 26-26-28/012/2013-783 от 09.04.2013 г.)	Земли населённых пунктов	Для размещения объектов лесного фонда	Ставропольский край, г. Пятигорск, южный склон горы Бештау	Образование части земельного участка для оформления аренды: :7216/чзу1 - краткосрочная аренда на период строительства
26:33:050505:1/чзу1	26:33:050505:1	24592	Муниципальное образование город-курорт Пятигорск (Собственность, № 26-26-28/067/2010-137 от 01.09.2010 г.), Общество с ограниченной ответственностью совхоз "Декоративные культуры", ИНН: 2632110185 (аренда с 29.02.2016 по 31.01.2029, Весь объект, № 26-26/028-26/028/201/2016-7535/2 от 27.04.2016 г.)	Земли населённых пунктов	Земельные участки, предназначенные для сельскохозяйственного использования	установлено относительно ориентира, расположенного в границах участка. Почтовый адрес ориентира: Ставропольский край, г Пятигорск, в районе северо-западного автомобильного обхода города Пятигорска	Образование части земельного участка для оформления аренды: :1/чзу1 - краткосрочная аренда на период строительства

Инд. № подл.	0480
Подп. и дата	25.04.19
Взам. инв. №	-

Изм.	Кол.уч.	Лист	№ док	Подп.	Дата

01-1357-6-914/17-26/1423-1-1424-1-1425-1-1-
ПМТ.ТЧ

Лист	9
------	---

Обозначение земель или части земельного участка, необходимые для размещения объекта, кв.м.	Кадастровый номер квартала или земельного участка	Площадь, необходимая для размещения объекта, кв.м.	Правообладатель исходного земельного участка	Категория земель исходного земельного участка	Вид разрешенного использования исходного земельного участка	Адрес исходного земельного участка	Примечание
26:33:050605:133/ чзу1, 26:33:050605:133/ чзу2	26:33:050605:133	51, 1856	Российская Федерация (Собственность, № 26-26/028-26/028/201/2015-4242/1 от 12.05.2015 г.), Публичное акционерное общество "Газпром", ИНН: 7736050003 (аренда с 01.05.2005 по 01.05.2030, Весь объект, № 26-26-33/004/2006-049 от 06.03.2006 г.)	Земли населённых пунктов	Под площадкой ГРС	установлено относительно ориентира, расположенного в границах участка. Ориентир ориентира. Почтовый адрес ориентира: край Ставропольский, г. Пятигорск,, ул. Ессентукская, 78	Образование частей земельного участка для оформления аренды: :9/чзу1 - краткосрочная аренда на период строительства, :9/чзу2 - долгосрочная аренда на период строительства и эксплуатации

Инв. № подл.	0480
Подп. и дата	25.04.19
Взам. инв. №	-

Изм.	Кол.уч.	Лист	№ док.	Подп.	Дата	01-1357-6-914/17-26/1423-1-1424-1-1425-1-1- ПМТ.ТЧ	Лист 10
------	---------	------	--------	-------	------	---	------------

Таблица 3.2 - Перечень координат характерных точек границ территории, в отношении которой утвержден проект межевания, в системе координат МСК-26 от СК-95

Номер	Координата X	Координата Y
:ЗУ1		
н222	368999.01	1397487.12
593	368995.49	1397496.50
н223	368981.69	1397507.91
н7	368971.11	1397500.07
н8	368953.94	1397502.62
н9	368954.31	1397505.12
н224	368952.88	1397517.63
н225	368931.83	1397516.81
н36	368933.13	1397505.48
н37	368930.08	1397484.94
н38	368985.04	1397476.77
н222	368999.01	1397487.12
н226	368951.28	1397531.56
н227	368930.23	1397530.75
н228	368927.74	1397552.42
н229	368951.09	1397533.16
н226	368951.28	1397531.56
н230	368911.14	1397566.12
н231	368896.44	1397578.25
н34	368898.01	1397564.61
н230	368911.14	1397566.12
н232	368924.83	1397620.46
н233	368930.59	1397715.84
н234	368916.22	1397718.50

Номер	Координата X	Координата Y
:ЗУ1 (продолжение)		
н24	368909.84	1397612.82
н235	368906.94	1397720.22
н236	368891.86	1397723.02
н33	368895.56	1397585.95
н237	368896.38	1397578.83
н232	368924.83	1397620.46
н16	368932.88	1397753.82
н17	368935.48	1397757.76
н18	368947.70	1397761.16
н19	368944.22	1397773.68
н20	368927.31	1397768.98
н21	368924.03	1397764.01
н22	368922.78	1397764.84
н23	368918.64	1397758.57
н238	368916.76	1397727.40
568	368930.72	1397724.82
н239	368931.30	1397727.57
н16	368932.88	1397753.82
н240	368906.36	1397741.48
н25	368905.47	1397774.56
н26	368878,11	1397781,19
н27	368858,85	1397909,33
н28	368858,81	1397913,33
н29	368843,81	1397913,19
н30	368843,86	1397908,13

Номер	Координата X	Координата Y
:ЗУ1 (окончание)		
н31	368864,79	1397768,87
н32	368890,79	1397762,65
н243	368891,63	1397731,67
572	368893,16	1397731,39
571	368895,69	1397743,46
н240	368906,36	1397741,48
н59.3	369311,63	1398750,98
н59.2	369312,89	1398751,09
н59.1	369311,82	1398748,06
н59.3	369311,63	1398750,98
87	370251,42	1398904,35
87.1	370242,21	1398953,82
87.2	370228,21	1398947,08
79	370235,40	1398908,48
78	370208,43	1398875,72
77	370185,85	1398862,39
76	370153,72	1398893,90
249	370093,19	1398858,18
246	370104,36	1398847,35
90	370151,43	1398875,13
89	370183,56	1398843,62
88	370218,33	1398864,14
87	370251,42	1398904,35

Инв. № подл. 0480

Подп. и дата 25.04.19

Взам. инв. №

Изм.	Кол.уч.	Лист	№ док.	Подп.	Дата

01-1357-6-914/17-26/1423-1-1424-1-1425-1-1-ПМТ.ТЧ

Лист
11

Номер	Координата X	Координата Y
:ЗУ2		
80	370199,14	1399103,21
79.1	370228,21	1398947,08
87.1	370242,21	1398953,82
86	370213,84	1399106,21
247	370188,51	1399220,03
248	370174,60	1399213,48
82	370199,14	1399103,21
252	370167,03	1399247,49
253	370180,94	1399254,05
87	370173,89	1399285,72
86	370175,25	1399290,06
85	370161,42	1399294,41
84	370155,72	1399276,28
83	370160,99	1399274,63
252	370167,03	1399247,49
254	370165,37	1399279,31
255	370162,44	1399278,66
256	370160,48	1399287,45
257	370163,41	1399288,10
254	370165,37	1399279,31

Номер	Координата X	Координата Y
:ЗУ3		
н252	370165.37	1399279.31
н253	370163.41	1399288.10
н254	370160.48	1399287.45
н255	370162.44	1399278.66
н252	370165.37	1399279.31
:ЗУ4 (начало)		
н101	369869.74	1399442.79
н102	369637.53	1399534.04
н103	369643.02	1399548.00
н104	369875.84	1399456.51
н105	369929.82	1399429.65
н106	370020.24	1399388.54
н107	370071.93	1399370.28
н108	370076.25	1399361.25
н109	370105.23	1399351.02
н256	370124.28	1399343.15
н257	370119.65	1399328.83
н96	370099.86	1399337.01
н97	370065.39	1399349.18
н98	370061.08	1399358.20
н99	370014.63	1399374.61
н100	369923.37	1399416.11
н101	369869.74	1399442.79
н113	369606.17	1399546.37
н114	369590.66	1399552.46
н115	369313.21	1399667.12

Номер	Координата X	Координата Y
:ЗУ4 (продолжение)		
н116	369297.51	1399675.27
н117	369304.42	1399688.58
н118	369319.54	1399680.73
н119	369596.26	1399566.37
н120	369611.65	1399560.33
н113	369606.17	1399546.37
н121	369266.45	1399691.41
н122	369260.36	1399694.57
н123	369257.63	1399700.55
н124	369271.27	1399706.78
н125	369273.36	1399704.72
н121	369266.45	1399691.41
н171	369253.82	1399744.99
н258	369252.05	1399748.87
н259	369237.83	1399743.89
н126	369240.18	1399738.75
н171	369253.82	1399744.99
н262	367744.36	1402705.35
н203	367717.18	1402739.46
н202	367715.46	1402738.41
н263	367701.59	1402768.76
1033	367691.02	1402764.75
1032	367687.78	1402763.41
1031	367683.79	1402761.83

Инв. № подл. 0480

Подп. и дата 25.04.19

Взам. инв. № -

Изм.	Кол.уч.	Лист	№ док.	Подп.	Дата

01-1357-6-914/17-26/1423-1-1424-1-1425-1-1-
ПМТ.ТЧ

Лист
12

Номер	Координата X	Координата Y
:ЗУ4 (окончание)		
1030	367679.46	1402760.41
н264	367673.89	1402776.96
н196	367662.97	1402772.98
н195	367672.53	1402746.76
н194	367693.81	1402754.51
н193	367704.30	1402731.55
н265	367742.67	1402683.39
н262	367744.36	1402705.35
26:33:000000:19338/чзy1		
н221	368532.91	1401639.53
н220	368516.89	1401840.99
н219	368512.05	1401890.76
н218	368508.18	1401939.51
н260	368506.25	1401939.36
н261	368530.32	1401639.32
н221	368532.91	1401639.53
26:29:000000:212/чзy1		
н112	370179.75	1399304.37
н287	370184.55	1399319.64
н110	370170.44	1399324.07
н256	370124.28	1399343.15
н257	370119.65	1399328.83
н95	370165.32	1399309.96
н94	370167.35	1399308.27
н112	370179.75	1399304.37

Номер	Координата X	Координата Y
26:29:000000:12018:чзy1		
н266	369003.15	1397490.20
593	368995.49	1397496.50
н222	368999.01	1397487.12
н266	369003.15	1397490.20
н224	368952.88	1397517.63
н226	368951.28	1397531.56
н227	368930.23	1397530.75
н225	368931.83	1397516.81
н224	368952.88	1397517.63
н233	368930.59	1397715.84
н239	368931.30	1397727.57
568	368930.72	1397724.82
н238	368916.76	1397727.40
н234	368916.22	1397718.50
н233	368930.59	1397715.84
н235	368906.94	1397720.22
н236	368891.86	1397723.02
н243	368891.63	1397731.67
572	368893.16	1397731.39
571	368895.69	1397743.46
н240	368906.36	1397741.48
н235	368906.94	1397720.22

Номер	Координата X	Координата Y
26:29:080283:1/чзy1		
н69	369554.37	1398720.15
н70	369557.63	1398705.51
н71	369733.91	1398744.75
н72	369730.66	1398759.39
н69	369554.37	1398720.15
26:29:080284:5:чзy1		
н281	369422.81	1398675.51
н282	369422.85	1398690.88
н63	369390.62	1398683.71
н62	369356.36	1398721.04
н61	369331.85	1398729.69
н68	369326.85	1398715.55
н67	369347.84	1398708.14
н66	369385.43	1398667.19
н281	369422.81	1398675.51
н283	369355.08	1398715.44
н284	369356.08	1398718.27
н285	369347.59	1398721.26
н286	369346.59	1398718.43
н283	369355.08	1398715.44
26:29:080284:5:чзy2		
н283	369355.08	1398715.44
н284	369356.08	1398718.27
н285	369347.59	1398721.26
н286	369346.59	1398718.43
н283	369355.08	1398715.44

Инв. № подл. 0480

Подп. и дата 25.04.19

Взам. инв. №

Изм.	Кол.уч.	Лист	№ док.	Подп.	Дата

01-1357-6-914/17-26/1423-1-1424-1-1425-1-1-
ПМТ.ТЧ

Лист
13

Номер	Координата X	Координата Y
26:29:080285:4/чзу1		
н246	370104.36	1398847.35
н249	370093.19	1398858.18
н75	370091.24	1398857.03
н74	369778.73	1398770.09
н73	369764.82	1398766.99
н93	369768.08	1398752.35
н92	369782.37	1398755.53
н91	370097.17	1398843.11
н246	370104.36	1398847.35
26:29:080318:9:чзу1 (начало)		
н1	369030.47	1397510.45
н2	369027.96	1397513.84
н3	369028.23	1397514.05
н4	369020.48	1397524.49
н5	369020.37	1397524.41
н6	369014.54	1397532.27
н223	368981.69	1397507.91
н266	369003.15	1397490.20
н1	369030.47	1397510.45
н229	368951.09	1397533.16
н10	368945.13	1397585.12
н11	368944.63	1397585.06
н12	368944.55	1397585.77
н13	368940.08	1397585.26
н14	368939.37	1397591.46
н15	368923.50	1397598.34
н232	368924.83	1397620.46

Номер	Координата X	Координата Y
26:29:080318:9:чзу1 (окончание)		
н237	368896.38	1397578.83
н231	368896.44	1397578.25
н230	368911.14	1397566.12
н35	368925.98	1397567.82
н228	368927.74	1397552.42
н229	368951.09	1397533.16
н39	368923.33	1397582.61
н42	368910.51	1397588.17
н41	368910.54	1397587.01
н40	368911.20	1397581.22
н39	368923.33	1397582.61
н267	368943.93	1397573.61
н268	368942.79	1397583.55
н269	368933.85	1397582.52
н270	368934.99	1397572.59
н267	368943.93	1397573.61
26:29:080318:9:чзу2		
н267	368943.93	1397573.61
н268	368942.79	1397583.55
н269	368933.85	1397582.52
н270	368934.99	1397572.59
н267	368943.93	1397573.61

Номер	Координата X	Координата Y
26:29:080319:43/чзу1 (начало)		
43	368841,51	1398154,61
44	368848,75	1398182,83
45	368996,26	1398244,07
46	369206,24	1398518,19
47	369211,32	1398532,58
48	369225,47	1398527,58
49	369219,60	1398510,96
50	369057,87	1398299,84
51	369107,71	1398295,76
52	369106,48	1398280,81
53	369047,02	1398285,67
54	369005,72	1398231,75

Инв. № подл. 0480

Подп. и дата 25.04.19

Взам. инв. № -

Изм.	Кол.уч.	Лист	№ док.	Подп.	Дата

01-1357-6-914/17-26/1423-1-1424-1-1425-1-1-ПМТ.ТЧ

Лист 14

Номер	Координата X	Координата Y
26:29:080319:43/чзу1 (продолжение)		
55	368861,42	1398171,84
56	368856,52	1398152,78
56.1	368856,60	1398144,32
56.2	368841,61	1398144,18
43	368841,51	1398154,61
н273	369059,12	1398302,11
н274	369057,53	1398303,33
н275	369058,75	1398304,92
н276	368979.75	1398217.72
н273	369059,12	1398302,11
н277	369216.70	1398510.89
н278	369219.70	1398519.37
н279	369216.87	1398520.37
н280	369213.88	1398511.89
н277	369216.70	1398510.89
26:29:080319:43/чзу2		
н273	369059,12	1398302,11
н274	369057,53	1398303,33
н275	369058,75	1398304,92
н276	368979.75	1398217.72
н273	369059,12	1398302,11

Номер	Координата X	Координата Y
26:29:080319:43/чзу2 (окончание)		
н277	369216.70	1398510.89
н278	369219.70	1398519.37
н279	369216.87	1398520.37
н280	369213.88	1398511.89
н277	369216.70	1398510.89
26:29:080284:11/чзу1		
н245	369500.83	1398692.87
н244	369501.09	1398708.30
н282	369422.85	1398690.88
н281	369422.81	1398675.51
н245	369500.83	1398692.87
26:29:080402:1675/чзу1		
н247	370188.51	1399220.03
н250	370180.94	1399254.05
н251	370167.03	1399247.49
н248	370174.60	1399213.48
н247	370188.51	1399220.03
26:33:000000:7216:чзу1 (начало)		
н288	368866.80	1400597.25
н289	368824.70	1400695.73
н290	368838.92	1400700.66
н291	368879.26	1400606.28
н288	368866.80	1400597.25
н144	368642.38	1401132.40
н292	368639.15	1401184.43
н293	368654.68	1401176.30
н153	368657.22	1401135.30

Номер	Координата X	Координата Y
26:33:000000:7216:чзу1 (окончание)		
н154	368690.68	1401035.57
н294	368710.37	1400996.18
н295	368691.06	1401001.25
н143	368676.80	1401029.81
н144	368642.38	1401132.40
26:33:000000:19715/чзу1 (начало)		
н138	368898.01	1400524.26
н288	368866.80	1400597.25
н291	368879.26	1400606.28
н159	368911.84	1400530.08
н160	368934.84	1400474.68
н161	368954.81	1400428.84
н162	368971.24	1400389.28
н163	368980.39	1400385.50
н164	369075.90	1400176.37
н165	369095.88	1400130.53
н166	369121.99	1400073.36
н167	369120.89	1400061.91
н168	369182.07	1399927.98
н169	369235.65	1399798.91
н170	369232.59	1399791.49
н258	369252.05	1399748.87
н259	369237.83	1399743.89
н127	369216.23	1399791.19
н128	369219.42	1399798.90
н129	369168.31	1399921.98
н130	369105.58	1400059.34
н131	369106.67	1400070.78

Инд. № подл. 0480

Подп. и дата
25.04.19

Взам. инв. №

Изм.	Кол.уч.	Лист	№ док.	Подп.	Дата

01-1357-6-914/17-26/1423-1-1424-1-1425-1-1-
ПМТ.ТЧ

Лист
15

Номер	Координата X	Координата Y
26:33:000000:19715/чзу1 (продолжение)		
н132	369082.18	1400124.42
н133	369062.20	1400170.25
н134	368969.54	1400373.15
н135	368960.07	1400377.06
н136	368941.01	1400422.97
н137	368921.03	1400468.81
н138	368898.01	1400524.26
н142	368699.53	1400984.30
н295	368691.06	1401001.25
н294	368710.37	1400996.18
н155	368712.89	1400991.13
н156	368726.77	1400964.53
н157	368741.15	1400935.74
н158	368833.22	1400713.98
н290	368838.92	1400700.66
н289	368824.70	1400695.73
н139	368819.39	1400708.15
н140	368727.49	1400929.51
н141	368713.41	1400957.71
н142	368699.53	1400984.30
н152	368649.21	1401264.56
н293	368654.68	1401176.30
н129	369168.31	1399921.98
н145	368634.25	1401263.50
н146	368624.73	1401383.13
н147	368614.84	1401542.82

Номер	Координата X	Координата Y
26:33:000000:19715/чзу1 (окончание)		
н148	368606.20	1401651.38
н149	368621.15	1401652.57
н150	368629.80	1401543.88
н151	368639.70	1401384.18
н152	368649.21	1401264.56
н172	368577.61	1401634.06
н173	368559.67	1401632.63
н174	368558.48	1401647.59
н175	368576.42	1401649.01
н172	368577.61	1401634.06
н296	368572.84	1401643.01
н297	368572.61	1401646.00
н298	368563.63	1401645.28
н299	368563.87	1401642.29
н296	368572.84	1401643.01
26:33:000000:19715/чзу2		
н296	368572.84	1401643.01
н297	368572.61	1401646.00
н298	368563.63	1401645.28
н299	368563.87	1401642.29
н296	368572.84	1401643.01

Номер	Координата X	Координата Y
26:33:050505:1/чзу1 (начало)		
н176	368517.96	1401638.34
н177	368501.95	1401839.67
н178	368497.11	1401889.44
н179	368494.41	1401923.37
н180	368451.55	1401919.96
н181	368442.53	1402033.37
н182	368450.09	1402047.32
н183	368444.09	1402183.77
н184	368432.27	1402272.99
н185	368429.84	1402327.56
н186	368382.43	1402322.95
н187	368293.09	1402312.70
н188	368153.27	1402294.18
н189	368145.84	1402297.25
н190	367960.85	1402276.01
н191	367868.37	1402453.31
н192	367744.33	1402681.31
н265	367742.67	1402683.39
н262	367744.36	1402705.35
н204	367756.88	1402689.63
н205	367881.60	1402460.36
н206	367969.38	1402292.09
н207	368147.99	1402312.59
н208	368155.29	1402309.57
н209	368291.25	1402327.59
н210	368380.85	1402337.87
н211	368430.88	1402342.73
н212	368444.15	1402343.32

Инд. № подл. 0480

Подп. и дата 25.04.19

Взам. инв. № -

Изм.	Кол.уч.	Лист	№ док.	Подп.	Дата

01-1357-6-914/17-26/1423-1-1424-1-1425-1-1-
ПМТ.ТЧ

Лист
16

Номер	Координата X	Координата Y
26:33:050505:1/чзу1 (окончание)		
н213	368447.22	1402274.31
н214	368459.04	1402185.09
н215	368465.32	1402043.95
н216	368457.83	1402030.13
н217	368465.31	1401936.10
н260	368506.25	1401939.36
н261	368530.32	1401639.32
н176	368517.96	1401638.34
26:33:050605:133/чзу1		
н201	367701.38	1402769.24
н300	367681.32	1402761.93
н197	367675.62	1402777.59
н264	367673.89	1402776.96
1030	367679.46	1402760.41
1031	367683.79	1402761.83
1032	367687.78	1402763.41
1033	367691.02	1402764.75
н263	367701.59	1402768.76
н201	367701.38	1402769.24
26:33:050605:133/чзу2		
н200	367711.40	1402772.89
н301	367691.53	1402827.38
н302	367661.47	1402816.42
н300	367681.32	1402761.93
н200	367711.40	1402772.89

Номер	Координата X	Координата Y
26:29:080284:8/чзу1		
н65	369523.46	1398697.91
н64	369520.20	1398712.55
н244	369501.09	1398708.30
н245	369500.83	1398692.87
н65	369523.46	1398697.91
26:29:080284:1/чзу1		
н59.1	369311,82	1398748,06
н59.3	369311,63	1398750,98
н59.4	369311,21	1398757,13
58	369292,92	1398763,59
57	369283,26	1398736,25
60	369304,95	1398728,59
н59.1	369311,82	1398748,06
26:29:080288:220/чзу1		
н59.3	369311,63	1398750,98
н59.2	369312,89	1398751,09
59	369314,60	1398755,93
н59.4	369311,21	1398757,13
н59.3	369311,63	1398750,98

Инв. № подл.	0480
Подп. и дата	25.04.19
Взам. инв. №	-

Изм.	Кол.уч.	Лист	№ док.	Подп.	Дата

01-1357-6-914/17-26/1423-1-1424-1-1425-1-1-
ПМТ.ТЧ

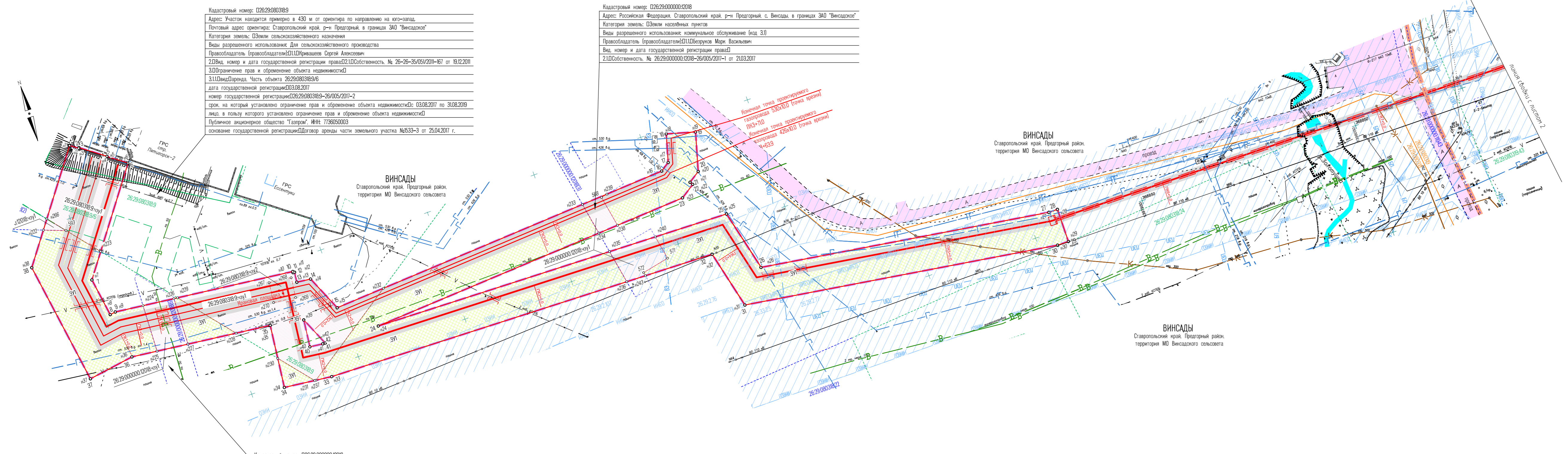
Лист
17

Перечень координат характерных точек красных линий в системе координат МСК-26 от СК-95

Table with 3 columns: No. (Номер), X-coordinate (Координата X), Y-coordinate (Координата Y). It lists 221 coordinate points for the red lines of the gas pipeline project.

УСЛОВНЫЕ ОБОЗНАЧЕНИЯ

- List of symbols and their meanings: red lines for planned placement, dashed lines for boundaries, orange lines for populated areas, etc.



Кадастровый номер: 02629000002018
Адрес: Участок находится примерно в 430 м от ориентира по направлению на юго-запад.
Почтовый адрес ориентира: Старопольский край, р-н Предгорный, в границах ЗАО "Винисады"

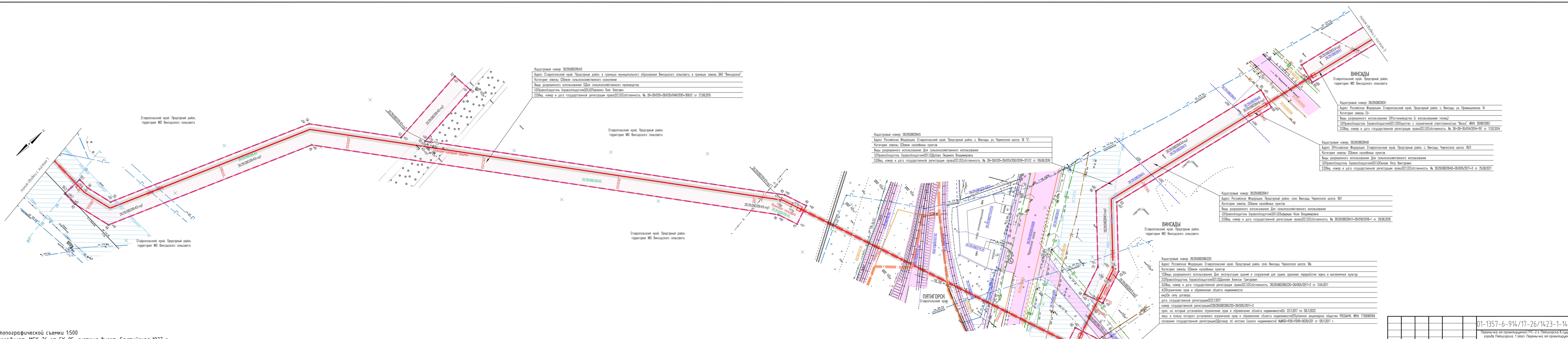
Кадастровый номер: 02629000002018
Адрес: Российская Федерация, Ставропольский край, р-н Предгорный, с. Винисады, в границах ЗАО "Винисады"

Кадастровый номер: 02629000002018
Адрес: Российская Федерация, Ставропольский край, р-н Предгорный, с. Винисады, в границах ЗАО "Винисады"

- Примечания
1 Масштаб топографической съемки 1:500
2 Система координат: МСК-26 от СК-95
3 Система высот: Балтийская 1977 г.

Table with columns: Изм., Колуч., Лист, № док., Подп., Дата. Contains project details like 'Газопровод' and 'ООО "ПЛАМЯ"'. Includes a signature and date.

Инф. N док. Подпись и дата. Взам. инв. N



Кадастровый номер: 26290803943
 Адрес: Ставропольский край, Предгорный район, в границах муниципального образования Винсадского сельсовета, в границах земель 340 "Винсадское"
 Категория земель: Земли сельскохозяйственного назначения
 Виды разрешенного использования: Для сельскохозяйственного производства
 1.0Правообладатель (правообладатели)ИПЦыденов Олег Олегович
 2.0Вид, номер и дата государственной регистрации прав:02.10Собственность, № 26-26/035-26/035/046/2015-300/2 от 27.08.2015

Кадастровый номер: 26290802845
 Адрес: Российская Федерация, Ставропольский край, Предгорный район, с. Винсады, ул. Черниковское шоссе, 18 "б".
 Категория земель: Земли населенных пунктов
 Виды разрешенного использования: Для сельскохозяйственного использования
 1.0Правообладатель (правообладатели)ИПЦубова Людмила Владимировна
 2.0Вид, номер и дата государственной регистрации прав:02.10Собственность, № 26-26/035-26/035/200/2016-311/2 от 08.06.2016

Кадастровый номер: 26290802831
 Адрес: Российская Федерация, Ставропольский край, Предгорный район, с. Винсады, ул. Промышленная, 14
 Категория земель: 0-
 Виды разрешенного использования: 0Растениеводство (с использованием теплиц)
 1.0Правообладатель (правообладатели)ИПОбщество с ограниченной ответственностью "Венча", ИНН: 263803951
 2.0Вид, номер и дата государственной регистрации прав:02.10Собственность, № 26-26-36/047/2014-91 от 11.02.2014

Кадастровый номер: 26290802848
 Адрес: Российская Федерация, Ставропольский край, Предгорный район, с. Винсады, Черниковское шоссе, 18/2
 Категория земель: Земли населенных пунктов
 Виды разрешенного использования: Для сельскохозяйственного использования
 1.0Правообладатель (правообладатели)ИПЦыденов Петр Викторович
 2.0Вид, номер и дата государственной регистрации прав:02.10Собственность, № 26290802848-26/005/2011-3 от 25.08.2011

Кадастровый номер: 26290802841П
 Адрес: Российская Федерация, Предгорный район, село Винсады, Черниковское шоссе, 18/1
 Категория земель: Земли населенных пунктов
 Виды разрешенного использования: Для сельскохозяйственного использования
 1.0Правообладатель (правообладатели)ИПЦЗыркин Нази Владимировна
 2.0Вид, номер и дата государственной регистрации прав:02.10Собственность, № 26290802841-26/016/2016-1 от 29.06.2016

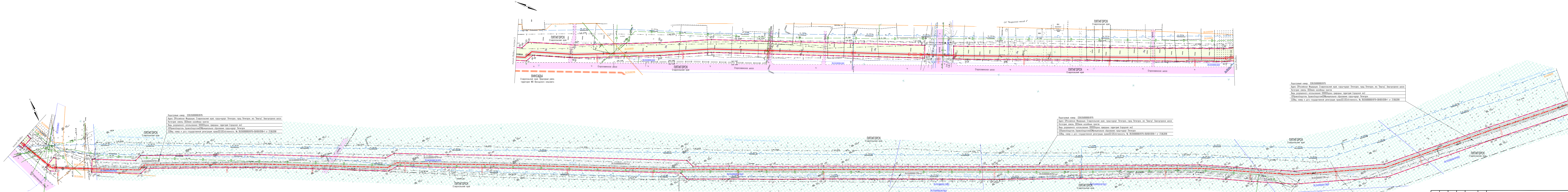
Кадастровый номер: 2629080288220
 Адрес: Российская Федерация, Ставропольский край, Предгорный район, село Винсады, Черниковское шоссе, 18а
 Категория земель: Земли населенных пунктов
 1.0Виды разрешенного использования: Для эксплуатации зданий и сооружений для сушки, хранения, переработки зерна и масличных культур
 2.0Правообладатель (правообладатели)ИПЦыденов Аланс Григорьевич
 3.0Вид, номер и дата государственной регистрации прав:02.10Собственность, № 2629080288220-26/005/2017-2 от 11.04.2017
 4.0Ограничение прав и обременение объекта недвижимости:
 вид:05 в силу договора,
 дата государственной регистрации:22.11.2017
 номер государственной регистрации:02629080288220-26/005/2017-3
 срок, на который установлено ограничение прав и обременение объекта недвижимости:01.08.2017 по 08.11.2022
 лицо, в пользу которого установлено ограничение прав и обременение объекта недвижимости:Публичное акционерное общество "РОСБАНК", ИНН: 7730060164
 основание государственной регистрации:Договор об ипотеке (залоге недвижимости) №М50-168-1098-0026/201 от 09.11.2017 г.

Кадастровый номер: 26290802841
 Адрес: установлено относительно ориентира, расположенного в границах участка.
 Почтовый адрес ориентира: край Ставропольский, р-н Предгорный, в границах земель АЗСТ "Винсадский"
 Категория земель: Земли населенных пунктов
 Виды разрешенного использования: Для сельскохозяйственного использования
 1.0Правообладатель (правообладатели)ИПЦыденов Ульяна Захаровна
 2.0Вид, номер и дата государственной регистрации прав:02.10Собственность, № 26-26-29/005/2005-336 от 01.01.2005

- Примечания**
- 1 Масштаб топографической съемки 1:500
 - 2 Система координат: МСК-26 от СК-95, система высот: Балтийская 1977 г.
 - 3 Условные обозначения приведены на листе 1
 - 4 Составление топографической съемки выполнено в 2018 г.
 - 5 Проектом не предусмотрены линии отступа от красных линий в целях определения мест допустимого размещения зданий, строений, сооружений
 - 6 Границы публичных сервитутов отсутствуют

01-1357-6-914/17-26/1423-1-1424-1-1425-1-1-ПМТ.Ч.002					
Перемычка от проектируемой ГРС-2 г. Пятигорска в существующий газопровод высокого давления города Пятигорска, 1 этап. Перемычка от проектируемой ГРС-2 г. Пятигорска в существующий газопровод высокого давления города Пятигорска, 2 этап. Перемычка от проектируемой ГРС-2 Пятигорска до существующих газораспределительных сетей (в районе существующей ГРС), с установкой ГРП. Газопровод межпоселковый Ду 500 мм					
Изм.	Кол.уч.	Лист	№ док.	Подп.	Дата
Разработал	Терешенко	25.04.18			
Проверил	Толстикова	25.04.18			
Норм. контр.	Демидов	25.04.18			
ГИП	Гончаров	25.04.18			
Газопровод					
Чертеж проекта межпоселковой территории (Масштаб 1:1000)					
ООО "ПЛАМЯ"					
г. Ставрополь					
Формат А4 х 6					

Инф. N док. Подпись и дата. Взам. инв. N



Примечания
 1 Масштаб топографической съемки 1:500
 2 Система координат: МСК-26 от СК-95, система высот: Балтийская 1977 г.
 3 Числовые обозначения приведены на листе 1
 4 Составление топографической съемки выполнено в 2018 г.
 5 Проектом не предусмотрены линии отступа от красных линий в целях определения мест допустимого размещения зданий, строений, сооружений
 6 Границы публичных сервитютов отсутствуют

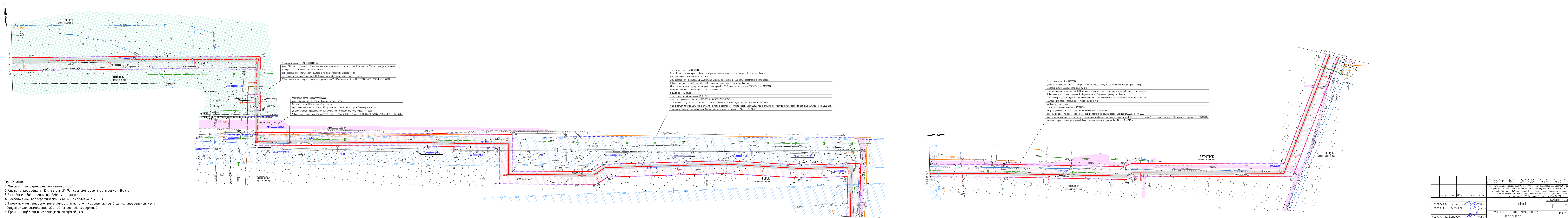
Кадастровый номер: 02633000000976
 Адрес: Российская Федерация, Ставропольский край, город-курорт Пятигорск, город Пятигорск, лес "Бешуг", Бешугское шоссе
 Категория земель: 03Земли населенных пунктов
 Вид разрешенного использования: 030303Земли городских территорий (городской местности)
 01Правообладатель (правообладатели)Муниципальное образование город-курорт Пятигорск
 2ДВид, номер и дата государственной регистрации права02.10.2020г. № 2633000000976-26/001/2018-1 от 21.06.2018

Кадастровый номер: 02633000000976
 Адрес: Российская Федерация, Ставропольский край, город-курорт Пятигорск, город Пятигорск, лес "Бешуг", Бешугское шоссе
 Категория земель: 03Земли населенных пунктов
 Вид разрешенного использования: 030303Земли городских территорий (городской местности)
 01Правообладатель (правообладатели)Муниципальное образование город-курорт Пятигорск
 2ДВид, номер и дата государственной регистрации права02.10.2020г. № 2633000000976-26/001/2018-1 от 21.06.2018

Кадастровый номер: 02633000000976
 Адрес: Российская Федерация, Ставропольский край, г. Пятигорск, юный овраг горы Бешуг
 Категория земель: 03-
 Вид разрешенного использования: под лесом
 01Правообладатель (правообладатели)Муниципальное образование город-курорт Пятигорск
 2ДВид, номер и дата государственной регистрации права02.10.2020г. № 26-26-26/02/2018-183 от 09.04.2018

Кадастровый номер: 02633000000976
 Адрес: Российская Федерация, Ставропольский край, город-курорт Пятигорск, город Пятигорск, лес "Бешуг", Бешугское шоссе
 Категория земель: 03Земли населенных пунктов
 Вид разрешенного использования: 030303Земли городских территорий (городской местности)
 01Правообладатель (правообладатели)Муниципальное образование город-курорт Пятигорск
 2ДВид, номер и дата государственной регистрации права02.10.2020г. № 2633000000976-26/001/2018-1 от 21.06.2018

01-1357-6-9-14/17-26/1423-1-1424-1-1425-1-1-ПМТ.Ч.004					
Перечень от проектной ГРС-2 в Пятигорске в существующей газопровод высокого давления города Пятигорска. 1 этап. Перечень от проектной ГРС-2 в Пятигорске в существующей газопровод высокого давления города Пятигорска. 2 этап. Перечень от проектной ГРС-2 в Пятигорске во существующих газораспределительных сетях (в районе существующей ГРС, существующей ГРСИ) в газопровод низкого давления. № 100					
Изм.	Колп.	Лист	№Фак	Подп.	Дата
Разработал	Терещенко				25.04.18
Проверил	Толстикоб				25.04.18
Норм. контр.	Демидов				25.04.18
ГИП	Гончаров				25.04.18
Газопровод					Лист
Чертеж проекта межевания территории (Масштаб 1:1000)					4
ООО "ПЛАМЯ"					Лист
г. Ставрополь					4



- Примечания
- 1 Масштаб топографической съемки 1:500
 - 2 Система координат: МСК-26 от СК-95, система высот: Балтийская 1977 г.
 - 3 Числовые обозначения приведены на листе 1
 - 4 Составление топографической съемки выполнено в 2018 г.
 - 5 Проектом не предусмотрены линии отступа от красных линий в целях определения мест допустимого размещения зданий, строений, сооружений
 - 6 Границы публичных сервитутов отсутствуют

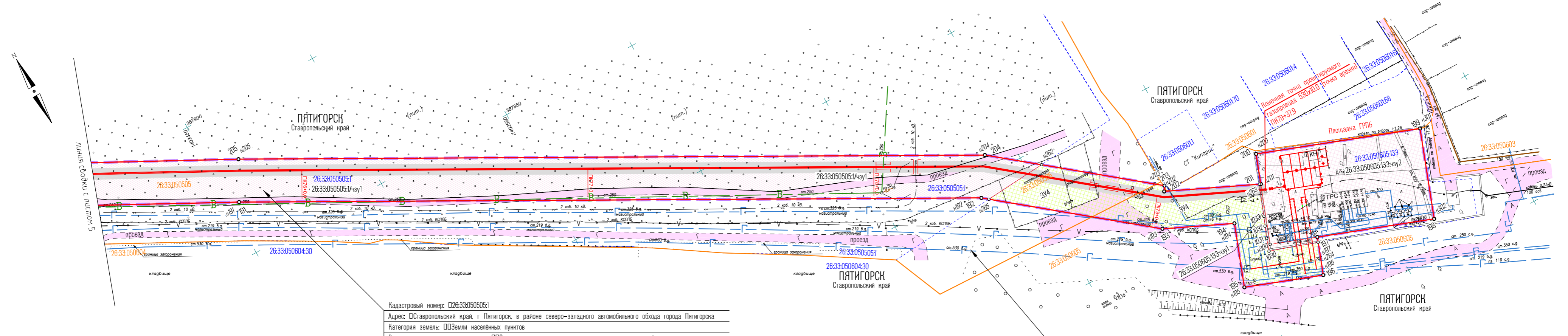
Кадастровый номер: 02633000008176
 Адрес: Российская Федерация, Ставропольский край, город-курорт Пятигорск, город Пятигорск, л/о "Восток", Восточное шоссе
 Категория земель: 03Земли населенных пунктов
 Виды разрешенного использования: 03Земли населенных пунктов территории городов населенных пунктов
 03Правообладатель: Правообладатель: ПИМУ муниципальное образование город-курорт Пятигорск
 21Вид, номер и дата государственной регистрации права: 0210Собственность № 26-26-26/067/2016-1 от 21.06.2016

Кадастровый номер: 02633000008338
 Адрес: Ставропольский край, г. Пятигорск, на Восточное шоссе
 Категория земель: 03Земли населенных пунктов
 Виды разрешенного использования: 03Земли объектов уличной сети города - Восточное шоссе
 03Правообладатель: Правообладатель: ПИМУ муниципальное образование город-курорт Пятигорск
 21Вид, номер и дата государственной регистрации права: 0210Собственность № 26-26-26/028/2016-5411 от 16.03.2016

Кадастровый номер: 02633000008501
 Адрес: Ставропольский край, г. Пятигорск, в районе север-западного автомобильного обхода города Пятигорск
 Категория земель: 03Земли населенных пунктов
 Виды разрешенного использования: 03Земельные участки, предназначенные для сельскохозяйственного использования
 03Правообладатель: Правообладатель: ПИМУ муниципальное образование город-курорт Пятигорск
 21Вид, номер и дата государственной регистрации права: 0210Собственность № 26-26-26/067/2016-87 от 01.09.2016
 31Правообладатель: Правообладатель: ПИМУ муниципальное образование город-курорт Пятигорск
 21Вид, номер и дата государственной регистрации права: 0210Собственность № 26-26-26/028/2016-5362
 номер государственной регистрации: 021042016
 срок, на который установлено ограничение права и обременение объекта недвижимости: 29.02.2016 по 30.01.2023
 лицо, в пользу которого установлено ограничение права и обременение объекта недвижимости: Общество с ограниченной ответственностью «Дизайнерские культуры», ИНН 263201085
 основание государственной регистрации: Договор аренды земельного участка №46/Рк от 16.03.2016 г.

Кадастровый номер: 02633000008501
 Адрес: Ставропольский край, г. Пятигорск, в районе север-западного автомобильного обхода города Пятигорск
 Категория земель: 03Земли населенных пунктов
 Виды разрешенного использования: 03Земельные участки, предназначенные для сельскохозяйственного использования
 03Правообладатель: Правообладатель: ПИМУ муниципальное образование город-курорт Пятигорск
 21Вид, номер и дата государственной регистрации права: 0210Собственность № 26-26-26/067/2016-87 от 01.09.2016
 31Правообладатель: Правообладатель: ПИМУ муниципальное образование город-курорт Пятигорск
 21Вид, номер и дата государственной регистрации права: 0210Собственность № 26-26-26/028/2016-5362
 номер государственной регистрации: 021042016
 срок, на который установлено ограничение права и обременение объекта недвижимости: 29.02.2016 по 30.01.2023
 лицо, в пользу которого установлено ограничение права и обременение объекта недвижимости: Общество с ограниченной ответственностью «Дизайнерские культуры», ИНН 263201085
 основание государственной регистрации: Договор аренды земельного участка №46/Рк от 16.03.2016 г.

01-1357-6-914/17-26/1423-1-1424-1-1425-1-1-ПМТ.Ч.005					
Перечень от проектной РРС-2 в Пятигорске в существующий газопровод высокого давления газопроводом высокого давления города Пятигорск, 1 этап. Перечень от проектной РРС-2 в Пятигорске в существующий газопровод высокого давления города Пятигорск, 2 этап. Перечень от проектной РРС-2 Пятигорск до существующих газорегуляторных пунктов в районе существующей РРС, с существующей ПТЭП в газопроводом высокого давления, 0,1 км					
Изм.	Кол-во	Лист	№ Док	Подп.	Дата
Разработал	Терещенко				25.04.19
Проверил	Толстиков				25.04.19
Норм. контр.	Демидов				25.04.19
ГИП	Гончаров				25.04.19
Газопровод					Страница
Чертеж проекта межевания территории (Масштаб 1:1000)					Лист
					5
					Листов
					ООО "ПЛАМЯ"
					г. Ставрополь



Кадастровый номер: 26:33:05:06:05:133
 Адрес: край Ставропольский, г. Пятигорск, ул. Эссентунская, 78
 Категория земель: Земли населенных пунктов
 Виды разрешенного использования: Под площадку ГРС
 1.0Правообладатель (правообладатели):11Российская Федерация
 2.0Вид, номер и дата государственной регистрации права:2.1.0Собственность, № 26-26/028-26/028/2015-4242/1 от 12.05.2015
 3.0Ограничение прав и обременение объекта недвижимости:
 вид:0аренда. Весь объект
 дата государственной регистрации:06.03.2006
 номер государственной регистрации:26-26-33/004/2006-049
 срок, на который установлено ограничение прав и обременение объекта недвижимости:С 01.05.2005 по 01.05.2030
 лицо, в пользу которого установлено ограничение прав и обременение объекта недвижимости:Публичное акционерное общество "Газпром", ИНН: 7736050003
 основание государственной регистрации:Договор аренды земельного участка №15/Ю5 от 28.04.2005 г.
 Постановление главы г. Пятигорска Ставропольского края №1603 от 27.04.2005 г.

- Примечания
- 1 Масштаб топографической съемки 1:500
 - 2 Система координат: МСК-26 от СК-95, система высот: Балтийская 1977 г.
 - 3 Условные обозначения приведены на листе 1
 - 4 Составление топографической съемки выполнено в 2018 г.
 - 5 Проект не предусмотрен линии отступа от красных линий в целях определения мест допустимого размещения зданий, строений, сооружений
 - 6 Границы публичных сервитутов отсутствуют

						01-1357-6-914/17-26/1423-1-1424-1-1425-1-1-ПМТ.4.006			
						Перемычка от проектируемой ГРС-2 г. Пятигорска в существующий газопровод высокого давления города Пятигорска. 1 этап. Перемычка от проектируемой ГРС-2 г. Пятигорска в существующий газопровод высокого давления города Пятигорска. 2 этап. Перемычка от проектируемой ГРС-2 Пятигорска до существующих газораспределительных сетей (в районе существующей ГРС), с установкой ГРП. Газопровод межпоселковый Ду 500 мм			
Изм.	Кол.уч.	Лист	№ док.	Подп.	Дата	Газопровод	Стадия	Лист	Листов
							П	6	
Разработал	Терещенко				25.04.19	Чертеж проекта межевания территории (Масштаб 1:1000)	ООО "ПЛАМЯ"		
Проверил	Толстиков				25.04.19		г. Ставрополь		
Норм. контр.	Демидов				25.04.19				
ГИП	Гончаров				25.04.19				

Инв. N док. Подпись и дата. Взам. инв. N